

## IPCA em 2017 deve ficar perto de 2,80%

O objetivo desta Nota é apresentar as projeções do Índice de Preços ao Consumidor Amplo (IPCA) para o ano de 2017 e 2018, com dados recém divulgados pelo IBGE até novembro de 2017. A média das projeções dos modelos estimados pelo CEMAP para o IPCA em 2017 ficou em 2,79%, 20 pontos básicos abaixo da estimativa de mercado divulgada pelo Banco Central no Relatório Focus de 01 de dezembro, último disponível até a confecção desta nota. Todos os modelos apontam para valores muito próximos ao final de 2017 devendo a inflação deve ficar muito próxima a 2,80%.

Já para 2018 os modelos sugerem que a inflação devem voltar a gravitar próxima ao centro da meta. A média dos modelos sugere uma inflação perto de 4,77%. Nos extremos das projeções temos, no cenário de inflação mais baixa, o modelo desagregado por Subgrupo com uma previsão de 5,42%; e, no cenário de inflação mais alta, o modelo desagregado por Item, com uma previsão de 4,28% para 2018. Com base na informação disponível hoje, parece que a inflação de 2018 mantém-se ao redor da meta.

	Média dos Modelos	Modelo Agregado	Modelos Desagregados			
			Por grupo	Por subgrupo	Por item	Por Subitem
Nov-17	2.80%	2.80%	2.80%	2.80%	2.80%	2.80%
<b>Dec-17</b>	<b>2.79%</b>	<b>2.83%</b>	<b>2.77%</b>	<b>2.71%</b>	<b>2.82%</b>	<b>2.84%</b>
<b>Dec-18</b>	<b>4.77%</b>	<b>4.59%</b>	<b>4.41%</b>	<b>5.42%</b>	<b>4.28%</b>	<b>5.16%</b>

Elaboração: CEMAP-EESP-FGV.

Tabela 1: Previsões para o IPCA sob os diversos modelos (diferentes desagregações)

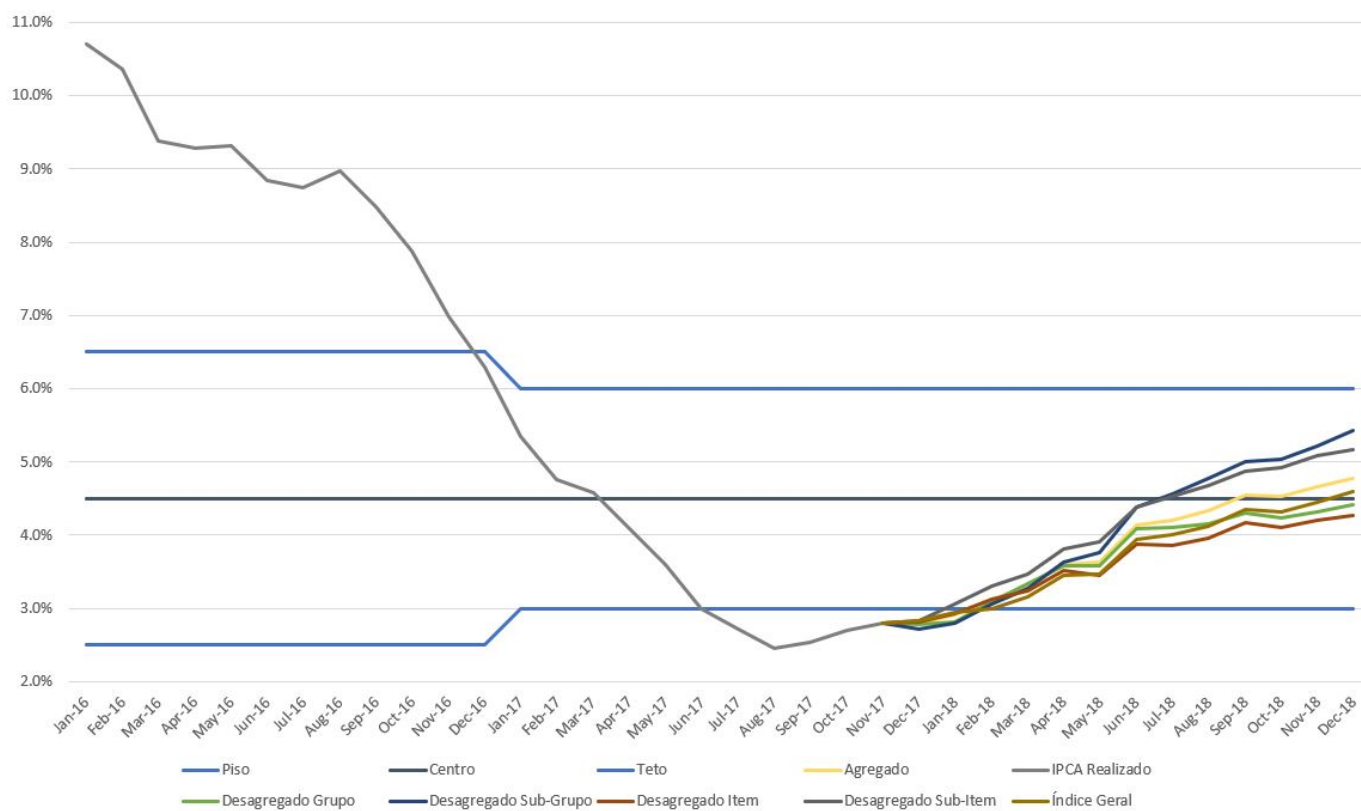


Figura 1: Previsões para o IPCA sob os diversos modelos (diferentes desagregações)

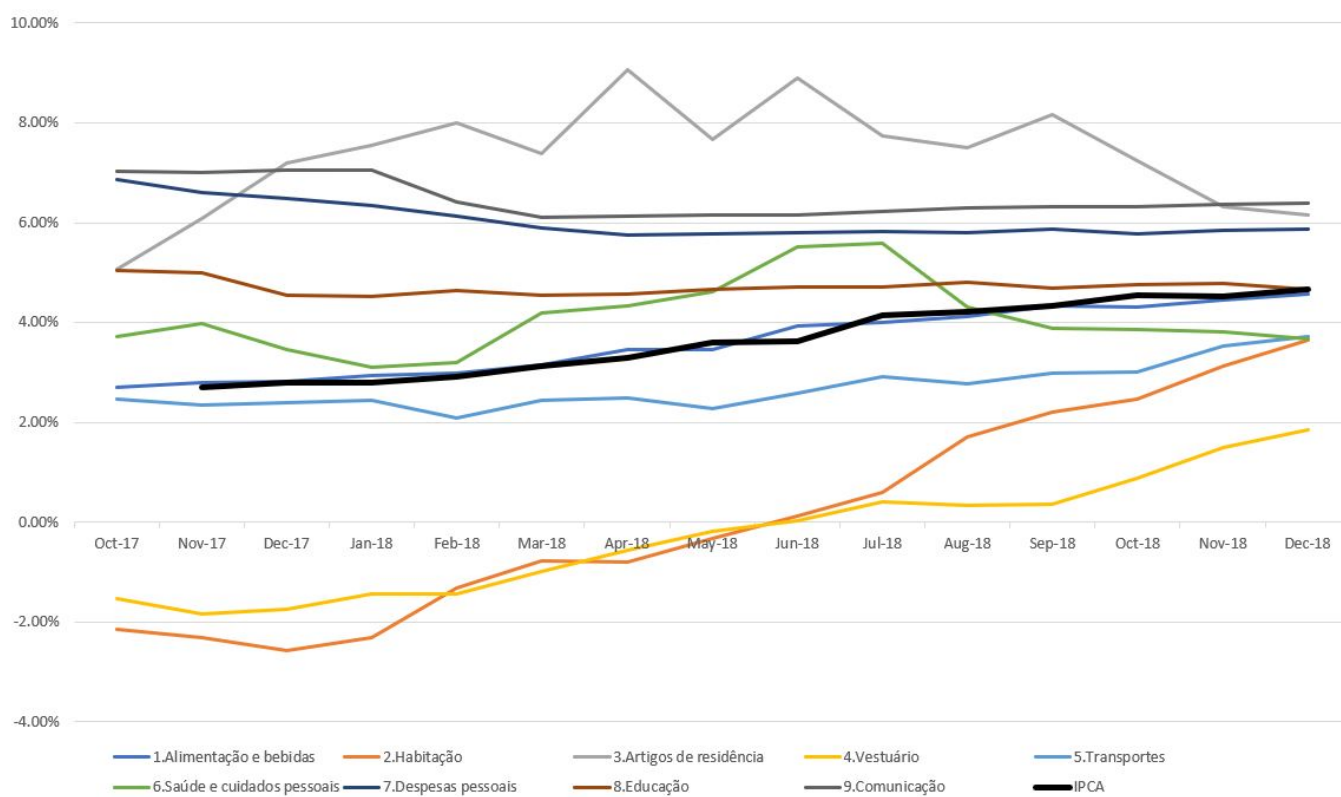


Figura 2: Previsão dos índices acumulados em 12 meses desagregado por grupo